

SO 02 Železniční svršek a spodek

Řez č. 1 - km 32,325

Plošina
 $D = 0 \text{ mm}$

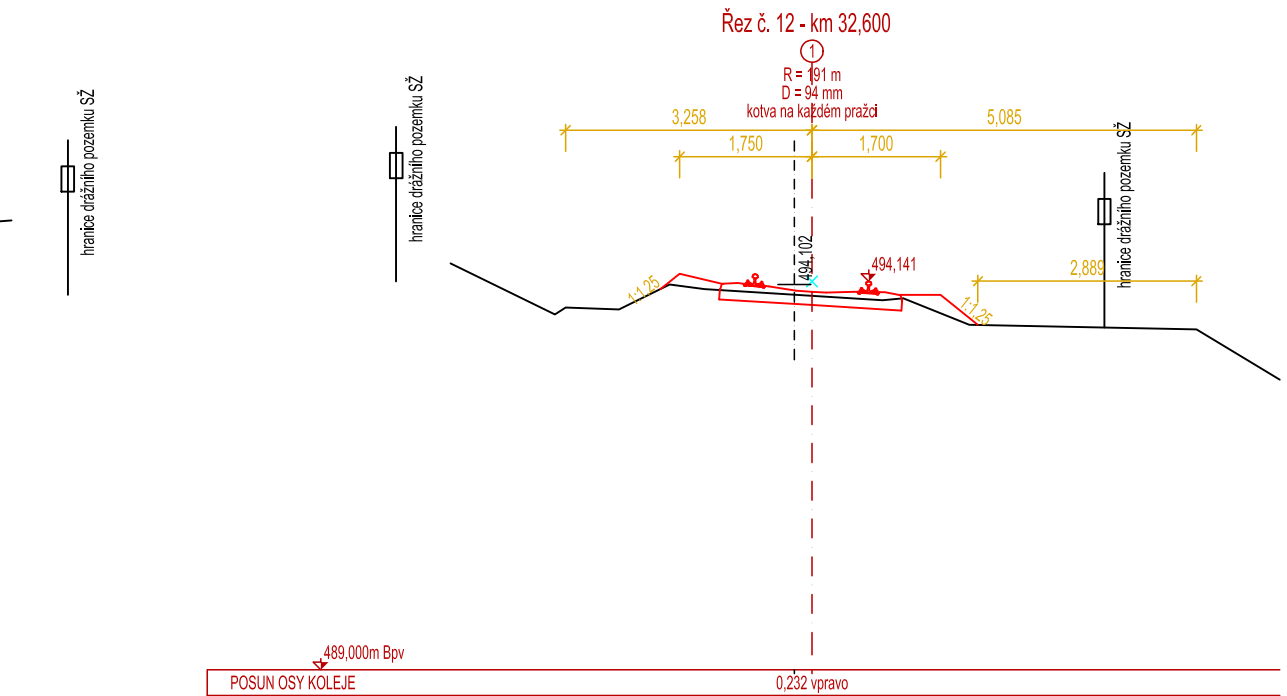
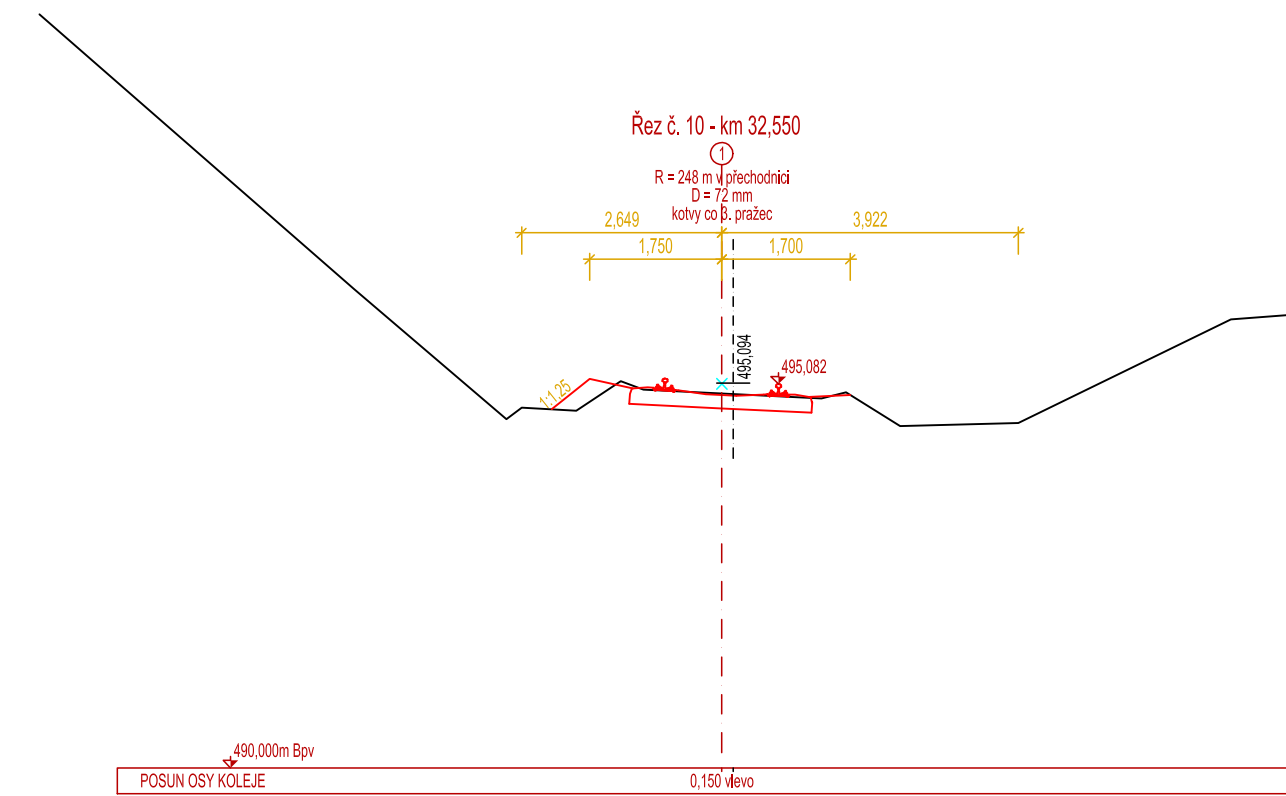
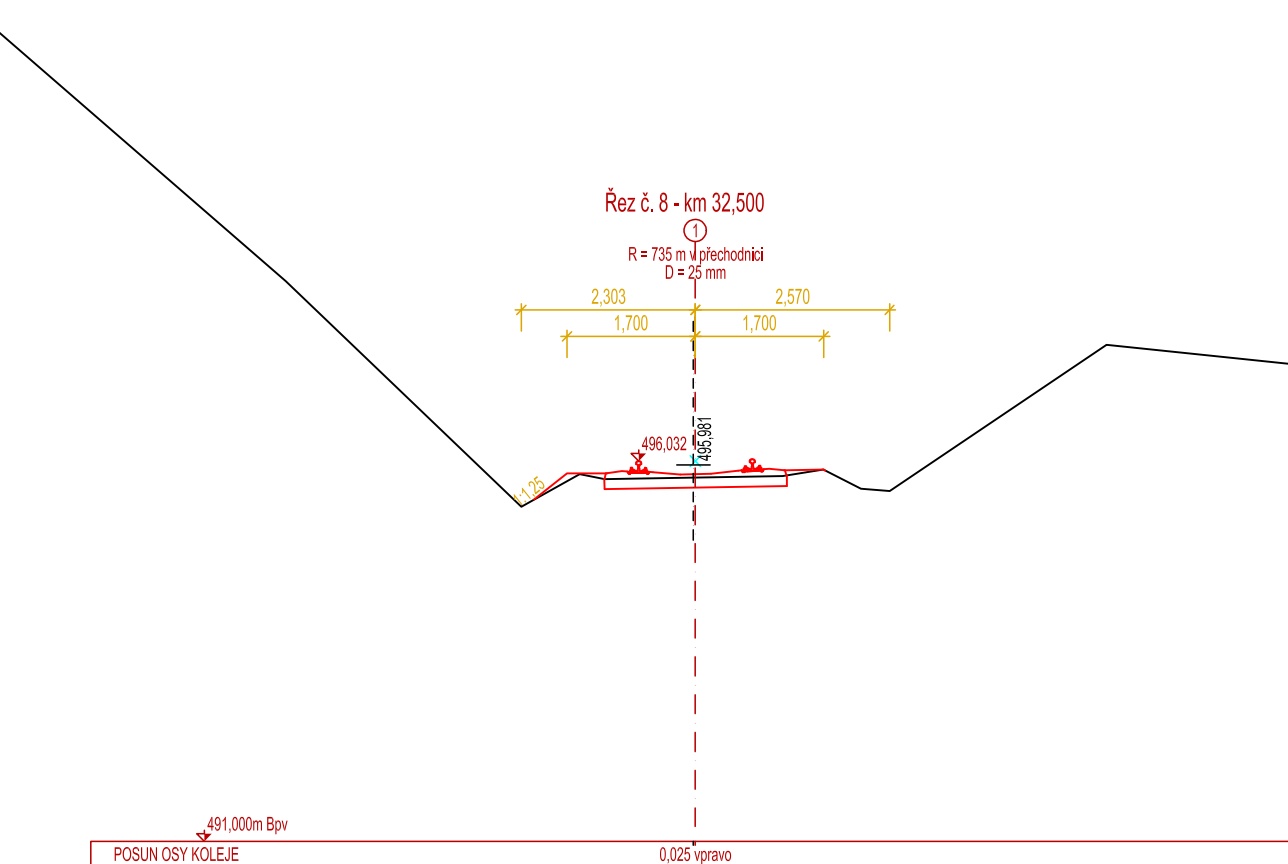
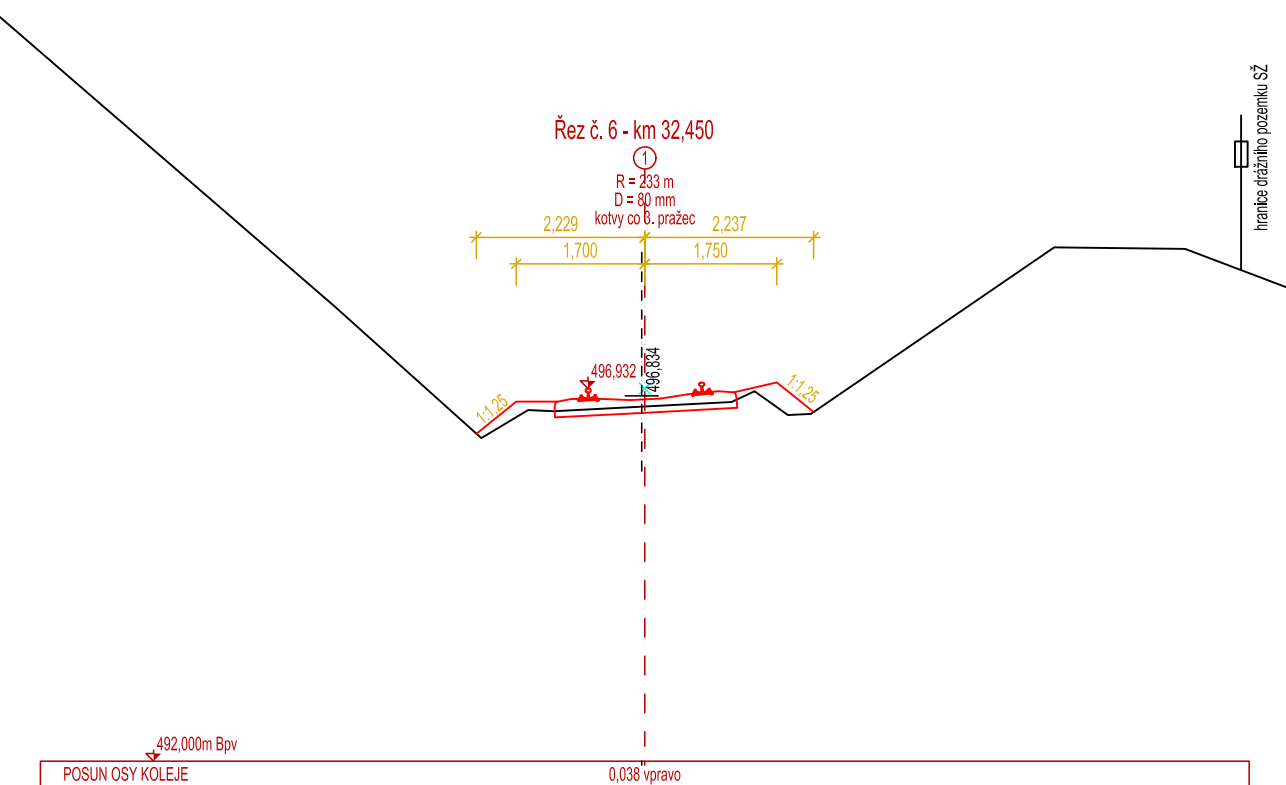
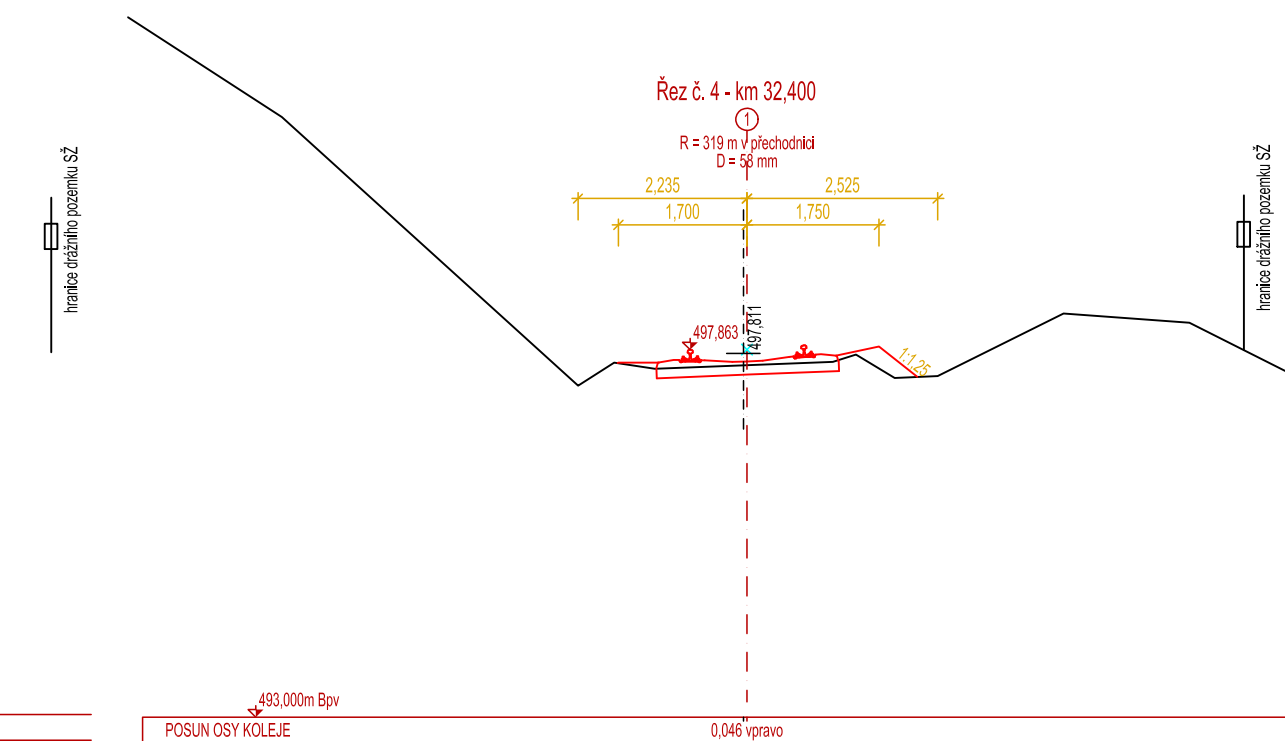
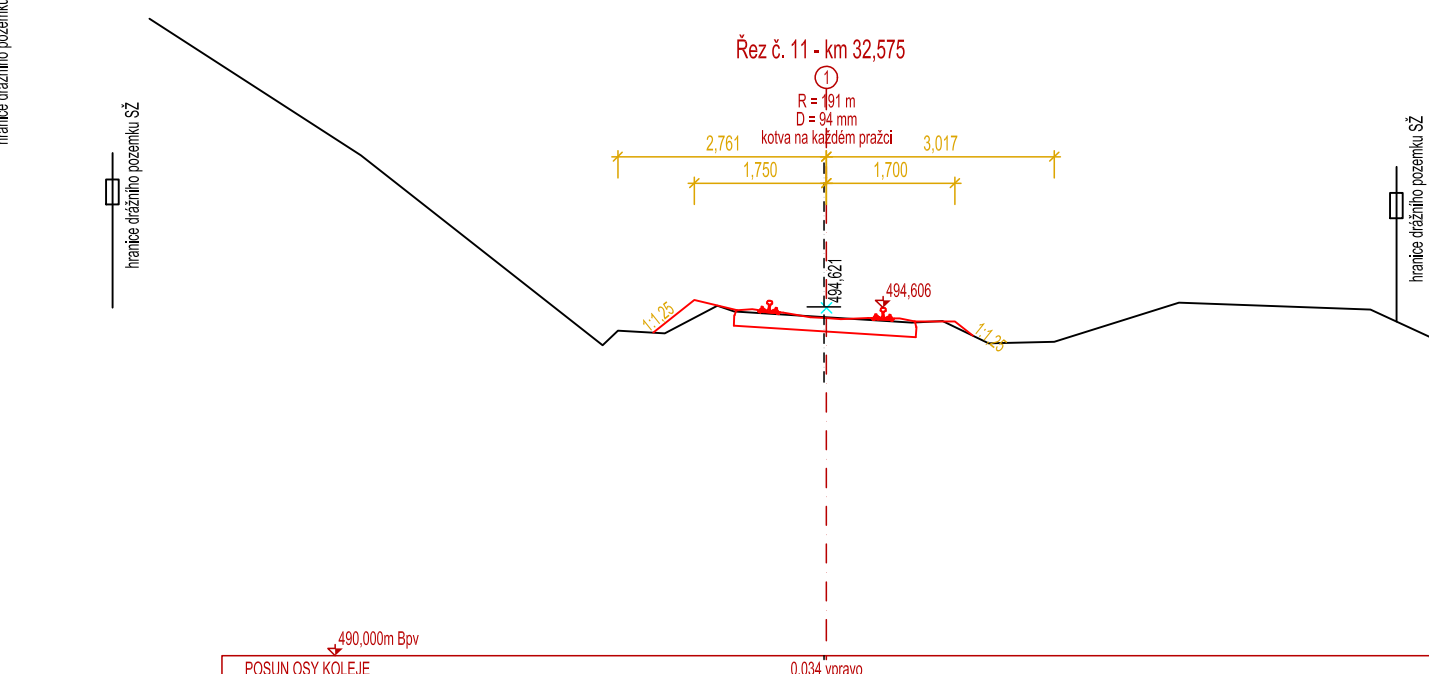
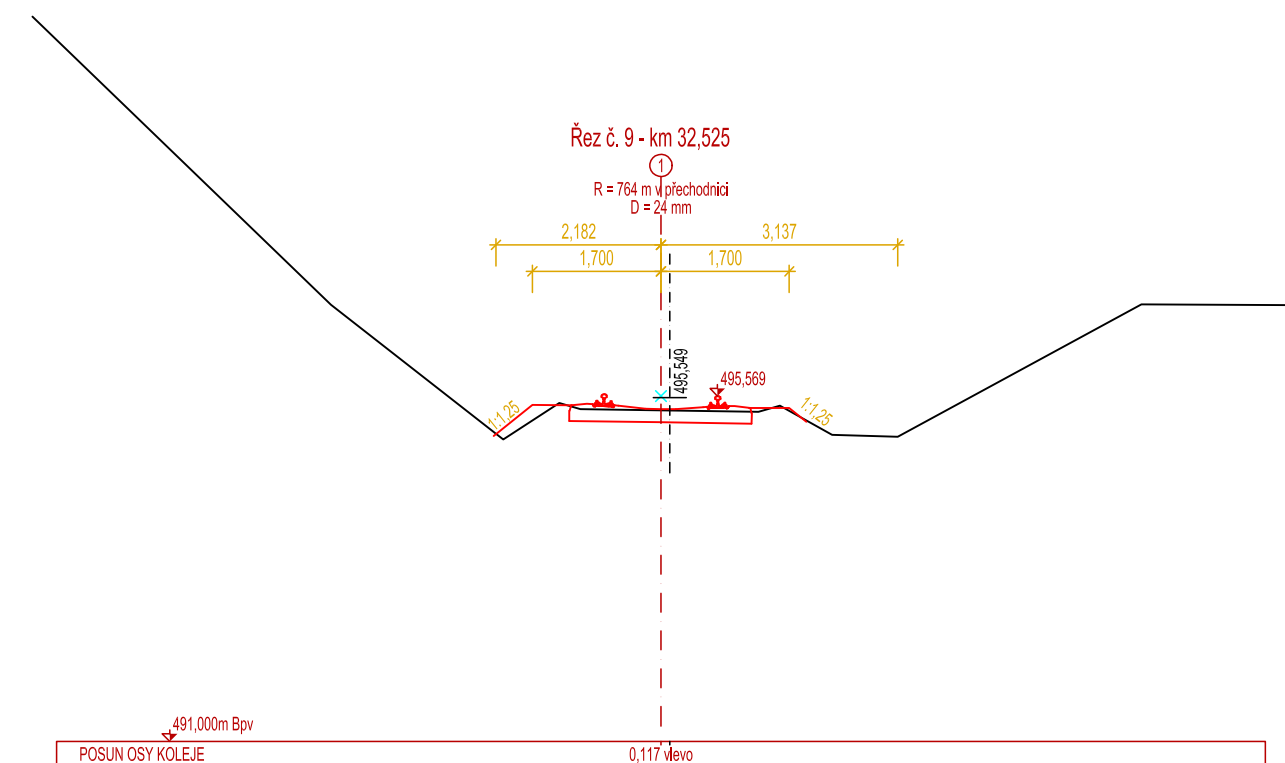
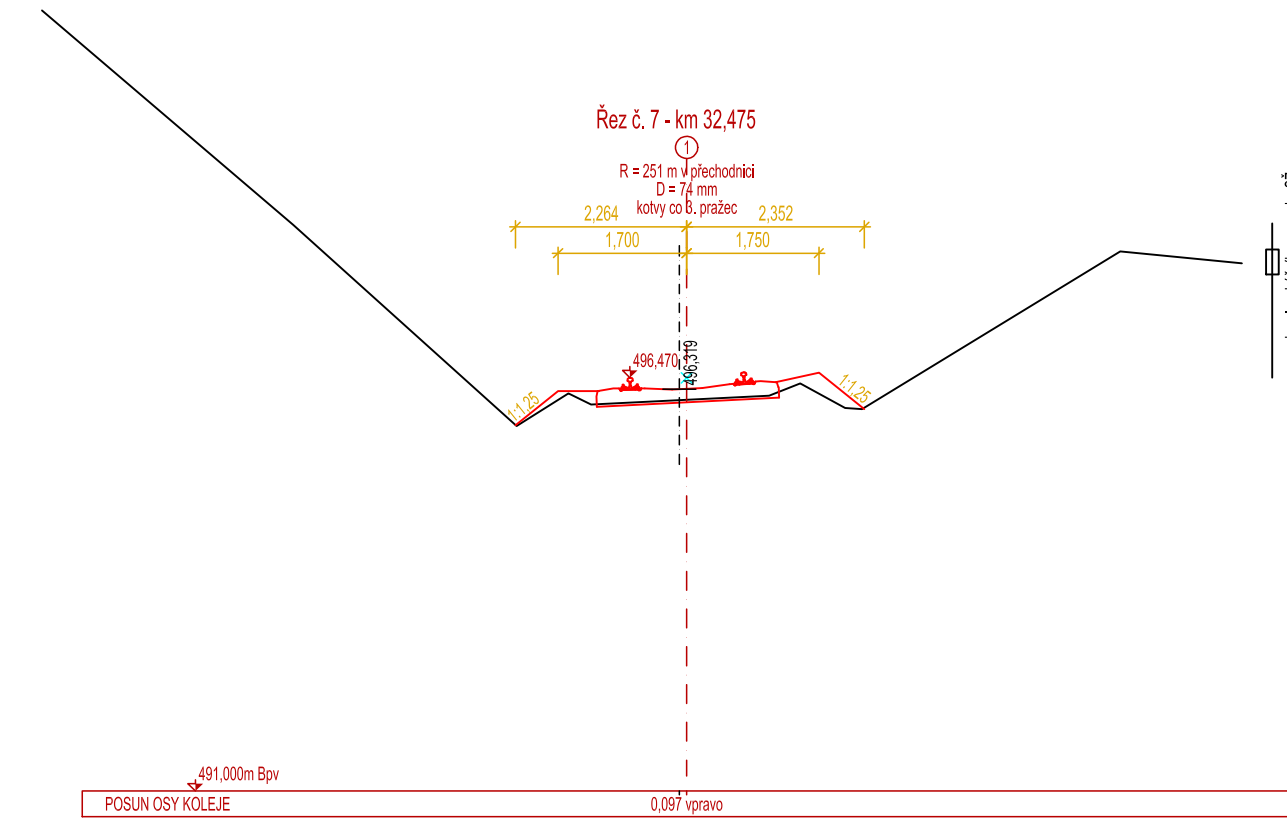
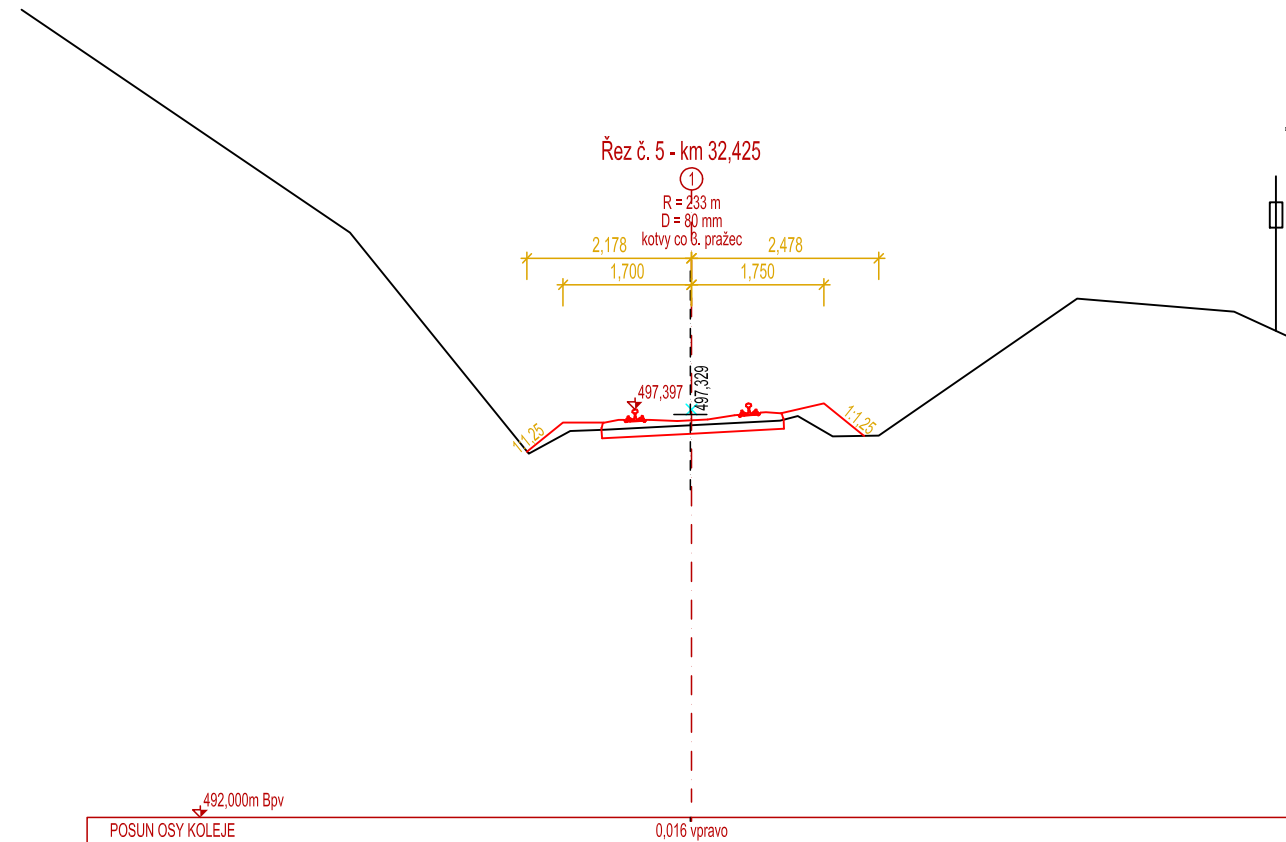
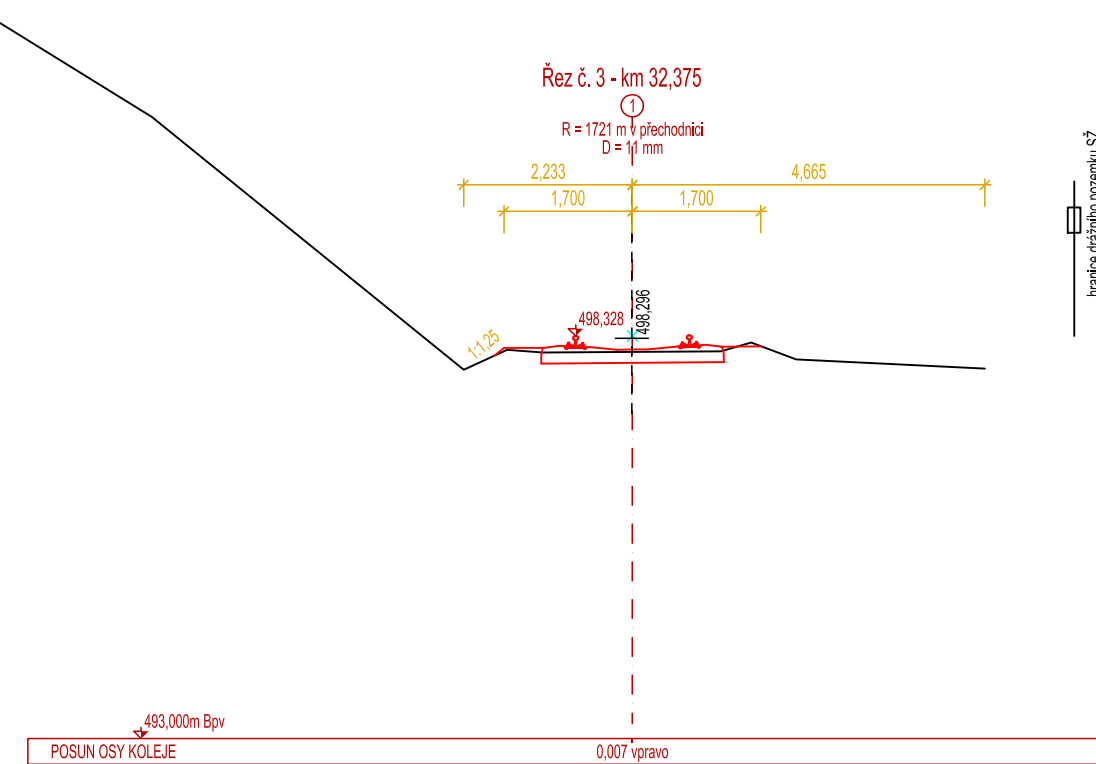
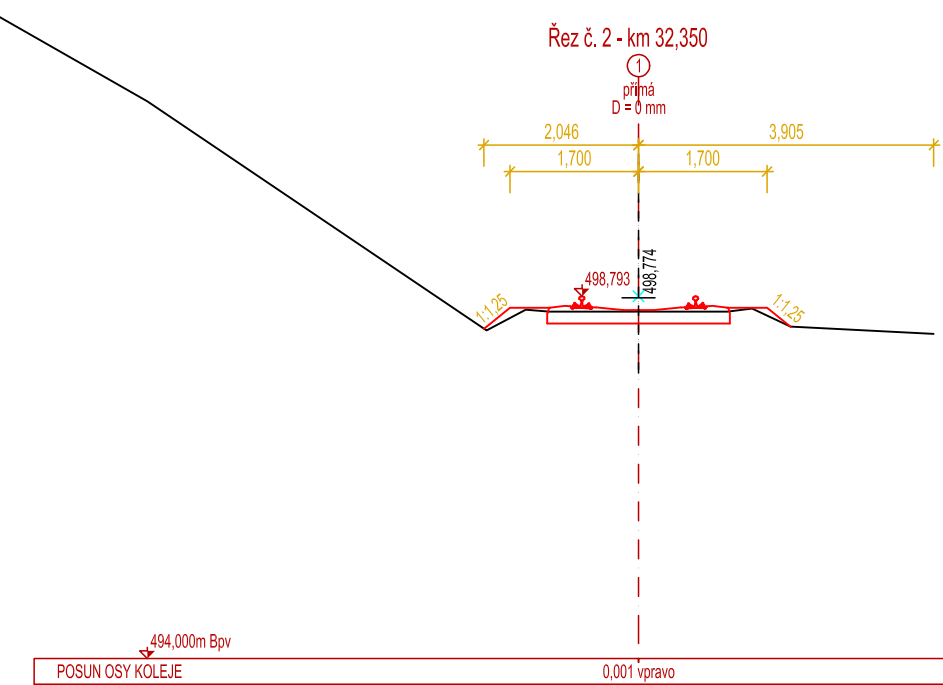
2,761 1,700 1,700 3,741

1,95

494,00m Bpr

POSUN OSY KOLEJJE

0,016‰



Pozn. Výškový systém B.p.v.
Nezobrazené hranice drážního pozemku jsou mimo zobrazení

	EVROPSKÁ UNIE Evropské strukturální a investiční fondy Operační program Doprava	Ministerstvo spravy Státní fond dopravní infrastruktury 
Jiná ověření:		Paré:
Orientační schéma:		Razítko oprávněné osoby:
Revize: Datum: Popis:		Podpis: Datum:
000	31.12.2022 PO PŘÍPOMÍNKOVÉM KÍZENÍ	Kontroloval: Ing. Petr Libosvár

Stavěbník/Investor:	Správa železnic, státní organizace	 SPRÁVA ŽELEZNIC
Adresa:	Dílaždná 1003/7, 110 00 Praha 1	
Zástupce investora:	Stavební správa východ	
Adresa:	Nerudova 1, 779 00 Olomouc	

Zhotovitel díla:	EXprojekt s.r.o.	 EXPROJEKT
Adresa:	Heršpická 758/13, 619 00 Brno	
Kontakt:	T: +420 533 312 000 E: info@exprojekt.cz	

Zhotovitel objektu:	EXprojekt s.r.o.	 EXPROJEKT
Adresa:	Heršpická 758/13, 619 00 Brno	
Kontakt:	T: +420 533 312 000 E: info@exprojekt.cz	

Hlavní projektant (HIP): Ing. Martin Chaloupka	Specialista: Ing. Jaroslav Šmíd
---	--

Název stavby/akce:	Rekonstrukce mostu v km 32,650 na trati Hanušovice – Mikulovice	Označení investora: S622000083
Název části:	Železniční svrsek a spodek	Zakázka: 2021-156
Název objektu/díle části:	Železniční svrsek a spodek	Označení části: D.2.1.1 Označení objektu/komplexu: SO 02
Název přílohy:	Pracovní příčné řezu	Číslo přílohy (typ/pořadí):
Název díle části přílohy:	2. 041	
Odpovědný projektant: Ing. Jaroslav Šmíd	Zpracovatel přílohy: Ing. Jaroslav Šmíd	Stupeň dokumentace: DSP+PDPS
Kraj: Olomoucký	Katastrální území: Jeseník / k.ú. Dolní Lipová	Smluvní datum zpracování: 12/2022

Schéma stavby/přílohy: S622000083_0_D211_SO02_XX_2_041_000